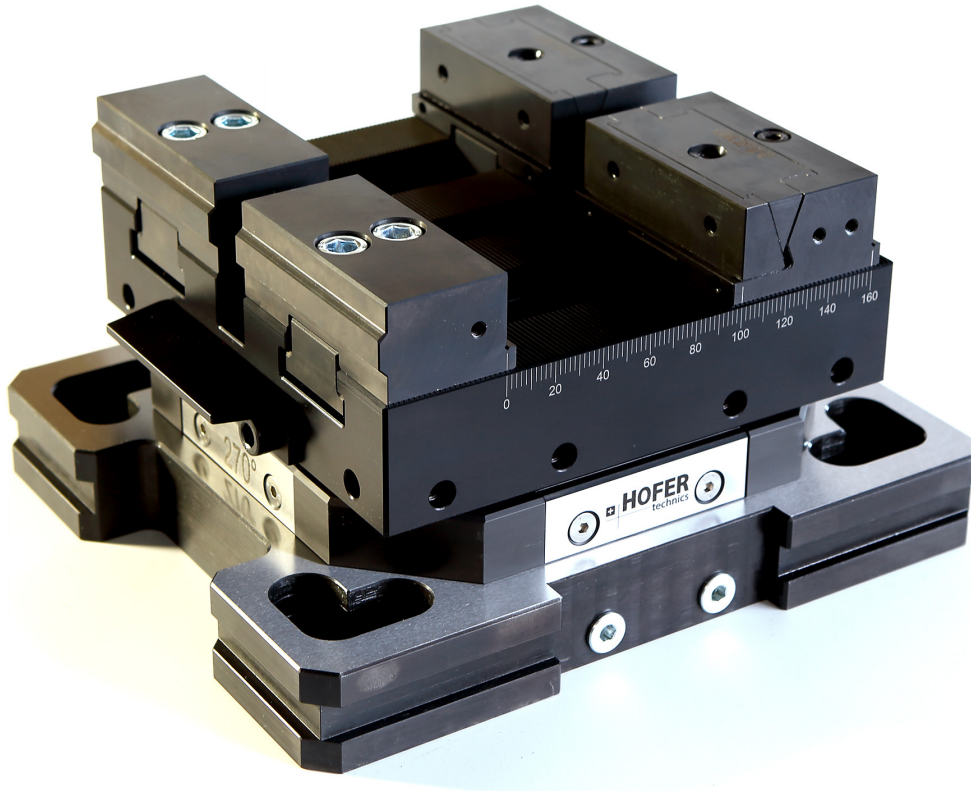


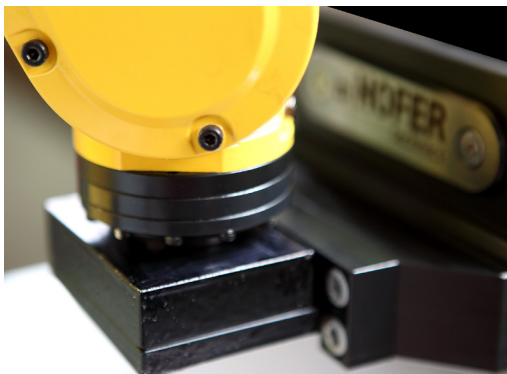
**Schmutzunempfindlich!**

Durch die technischen Besonderheiten und die komplette Kapselung ist das System völlig unempfindlich gegen Schmutz beim:

- Lösen / Spannen: Spanneinheit fährt aus, kein Zerdrücken von Spänen. Ausblasen und Sperrluft durch alle Führungen. Keine Bohrungen, somit kein Hineinfallen von Spänen.
- Bearbeitung: Keine Spanmulden vorhanden. Braucht keine Dichtlippen: Sperrluft bei Option Boost

**Kompatibel!**

Das Nullpunkt-Spannsystem TITAN ist kompatibel und erweiterbar mit dem gesamten HOFER-Mehrfachspanner-Sortiment und allen weiteren HOFER-Spannsystemen (REX Zentrisch-Spanner, Universalspanner.)



Intelligentes Roboter-Greifersystem für alle Paletten mit nur einem Greifer für alle Grössen (Systembreiten 100 bis 200 mm)



Optionen für Factory 4.0: Tischdurchführungen für Fluide (Option V2), Luftspaltüberwachung (Option V3), Palettenerkennung, Mediumdurchführungen für Schraubstöcke (Option V4).